

Bibi aime péter dans les fleurs

Auteur : RICHARD PETIT/Illustrateurs : MANUELLA CÔTÉ et RICHARD PETIT

Ce dossier comprend :

- Des questions de compréhension de lecture.
- Une situation d'écriture.
- Des jeux.
- Une activité de coloriage.
- Le corrigé.

Merci, chères enseignantes,
chers enseignants !



978-2-89746-810-1

Lis un mot à la fois et suis la drôle
d'aventure de ton amie Bibi la moufette!

Bibi aime péter dans les fleurs

1) Après avoir lu l'histoire de Bibi, peux-tu répondre à ces questions ?

a. Qui est Bibi ?

- Un chat.
- Une moufette.
- Un cochon.
- Une loutre.
- Un cheval.

b. Pourquoi les belles fleurs se fanent-elles dans cette histoire ?

- Parce que Bibi les a croquées.
- Parce que Bibi les a trop arrosées.
- Parce que Bibi a péter dans leur direction.

c. Combien de sortes de fleurs se fanent dans cette histoire ?

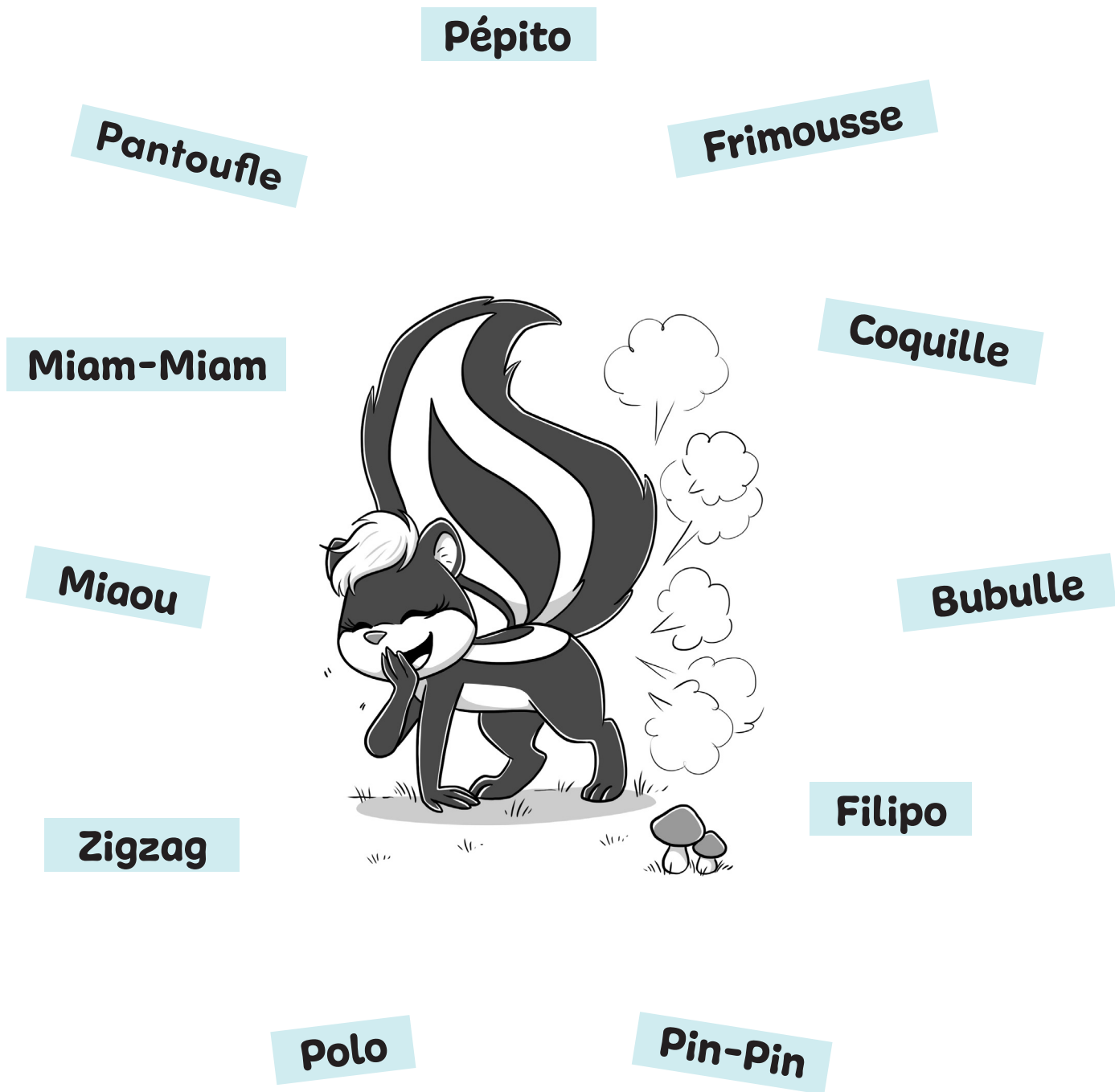
- Une.
- Deux.
- Trois.
- Quatre.



d. Que font les fleurs à la fin de cette histoire ?

- Elles se révoltent et pourchassent Bibi.
- Elles se sauvent dans d'autres champs.
- Elles se cachent dans la forêt.

2) Les amis de Bibi n'aiment pas quand elle pète.
Encerle tous les amis de Bibi présents dans cette histoire.



3) Si tu avais été à la place des fleurs, aurais-tu agi de la même manière à la fin de l'histoire ? Réponds à la question en quelques mots.

.....

.....

.....

.....

.....

.....

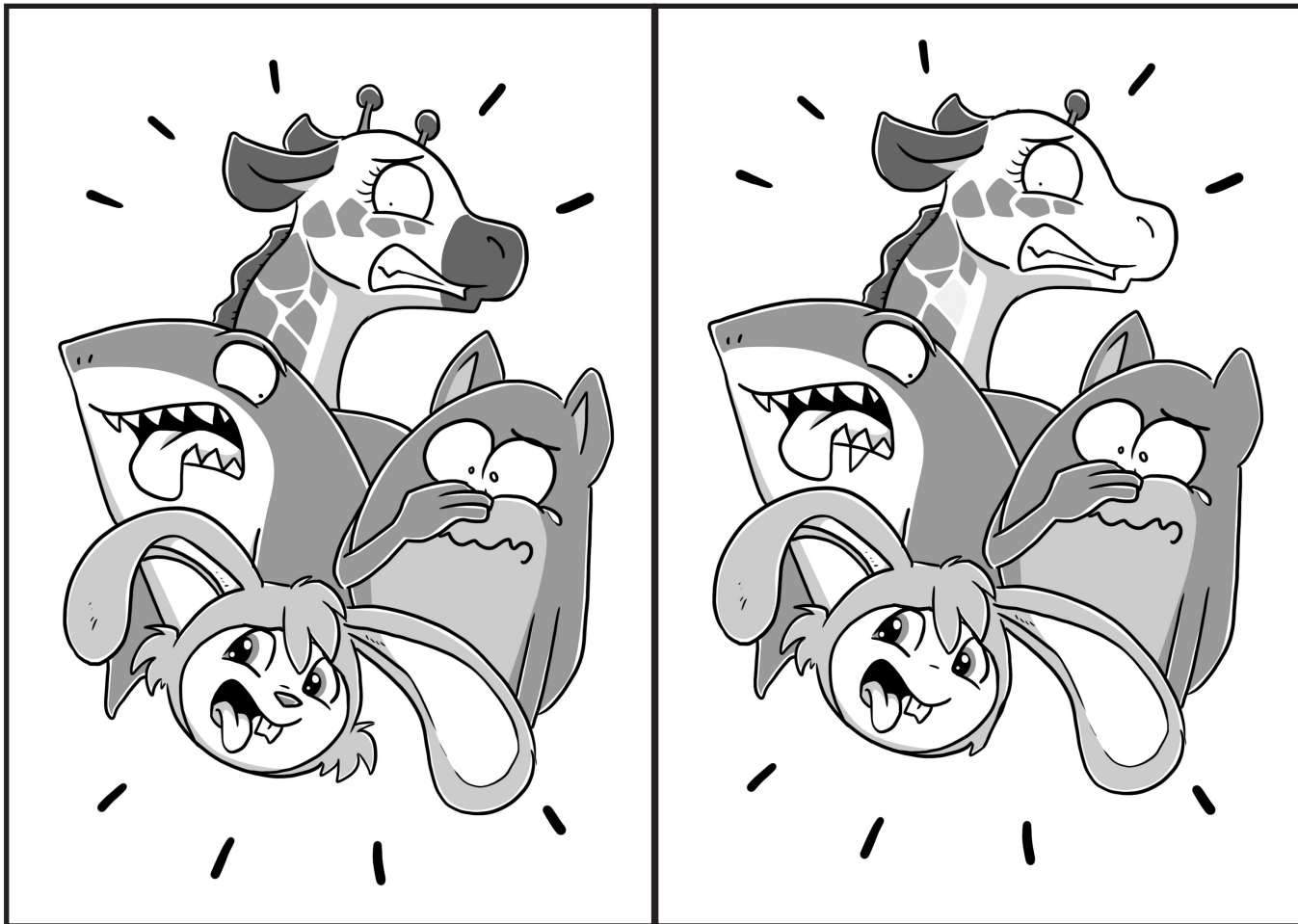
.....

.....

.....



4) Il y a 7 différences entre les 2 dessins. Peux-tu les retrouver ?



5) Qui suis-je? Relie chaque image à la bonne description.

a. Je suis l'ami de Bibi qui possède deux longues oreilles.

b. Je suis l'amie de Bibi qui a deux petites cornes sur la tête.

c. Je suis l'ami de Bibi qui possède une longue queue.

d. Je suis l'ami de Bibi qui a plusieurs dents pointues.

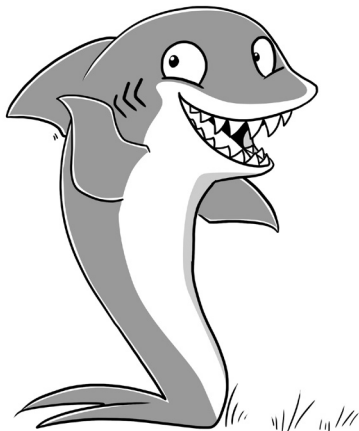
1



2



3



4



6) Encerle les phrases qui sont vraies.

- a) La moufette est un poisson.
- b) La moufette est un mammifère.
- c) La moufette est un oiseau.
- d) La moufette est un insecte.

- a) La moufette se déplace en volant.
- b) La moufette se déplace en nageant.
- c) La moufette se déplace en sautant.
- d) La moufette se déplace en marchant.

- a) La moufette a des ailes.
- b) La moufette a une trompe.
- c) La moufette a quatre pattes.
- d) La moufette a des nageoires.

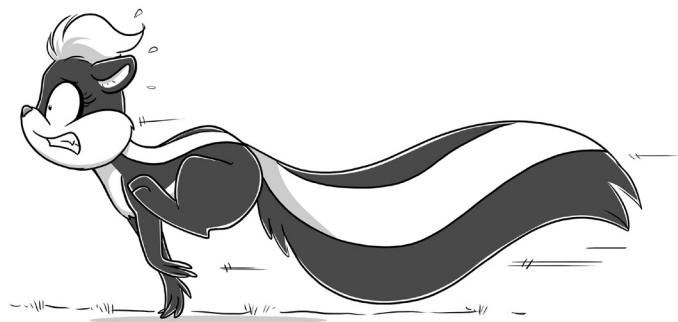
- a) La moufette miaule.
- b) La moufette aboie.
- c) La moufette grogne.
- d) La moufette croasse.
- e) La moufette gazouille.



7) Trouve les mots suivants qui sont dans l'histoire.

FLEUR - PISSENLIT - ROSE - MOUFETTE - ARBRE
MARGUERITE - PLANTE - TULIPE - CHAMP

P	J	E	T	E	I	O	P	N	I
I	I	M	O	U	F	E	T	T	E
S	E	A	S	S	B	U	I	O	F
S	A	R	B	R	E	B	N	Q	A
E	A	U	R	T	C	H	A	M	P
N	C	F	T	U	L	I	P	E	L
L	F	L	J	O	R	A	H	L	A
I	H	E	R	J	O	X	R	B	N
T	G	U	E	C	S	C	O	N	T
M	A	R	G	U	E	R	I	T	E

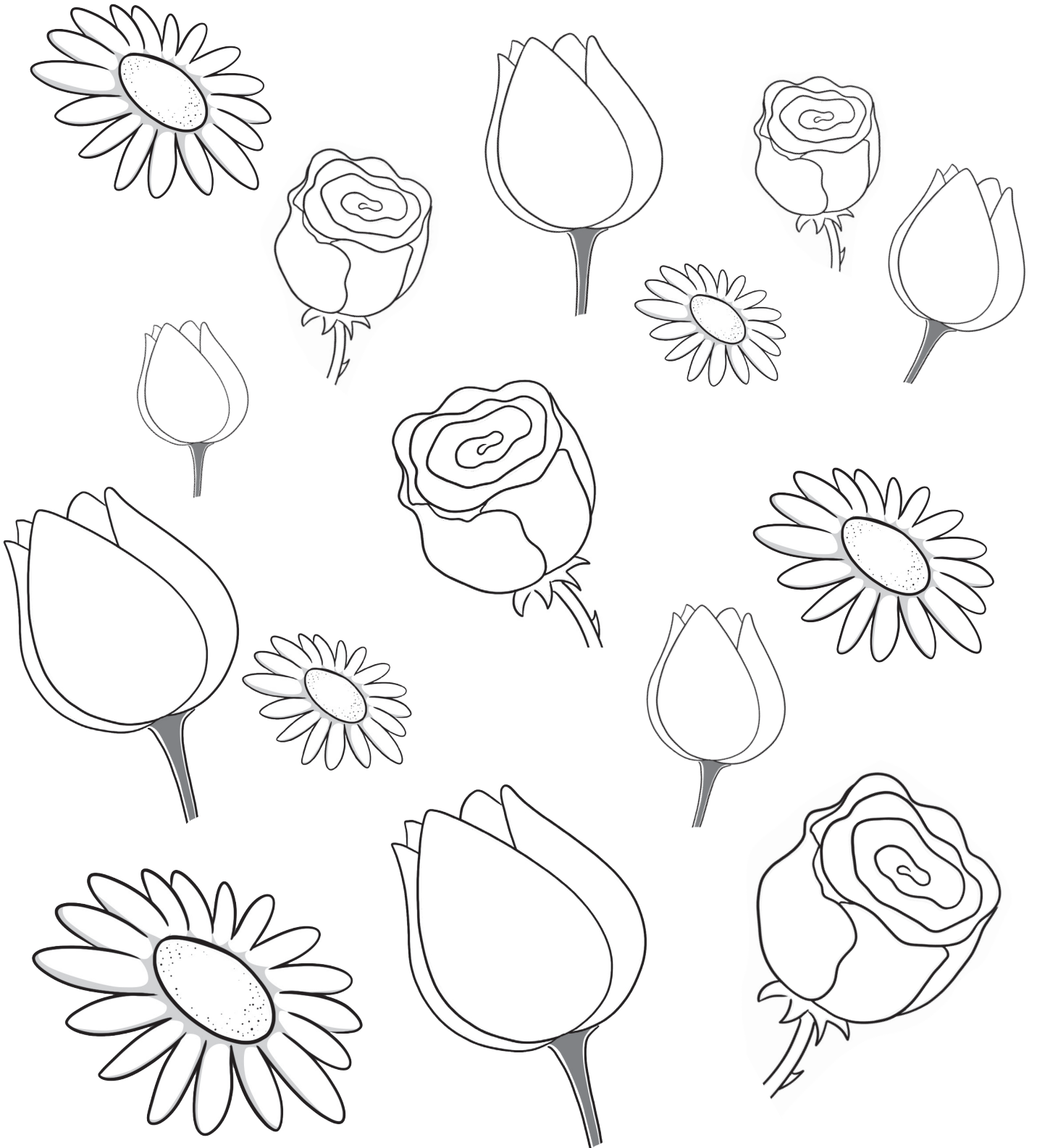


8) Colorie les fleurs suivantes en respectant le code couleur.

Marguerite: MAUVE

Tulipe: JAUNE

Rose: ROUGE



Bibi aime péter dans les fleurs - Corrigé

1) Après avoir lu l'histoire de Bibi, peux-tu répondre à ces questions ?

a. Qui est Bibi ?

- Un chat.
- Une moufette.
- Un cochon.
- Une loutre.
- Un cheval.

b. Pourquoi les belles fleurs se fanent-elles dans cette histoire ?

- Parce que Bibi les a croquées.
- Parce que Bibi les a trop arrosées.
- Parce que Bibi a pété dans leur direction.

c. Combien de sortes de fleurs se fanent dans cette histoire ?

- Une.
- Deux.
- Trois.
- Quatre.



d. Que font les fleurs à la fin de cette histoire ?

- Elles se révoltent et pourchassent Bibi.
- Elles se sauvent dans d'autres champs.
- Elles se cachent dans la forêt.

2) Les amis de Bibi n'aiment pas quand elle pète.
Encerle tous les amis de Bibi présents dans cette histoire.

Pépito

Pantoufle

Frimousse

Miam-Miam

Coquille

Miaou

Bubulle

Zigzag

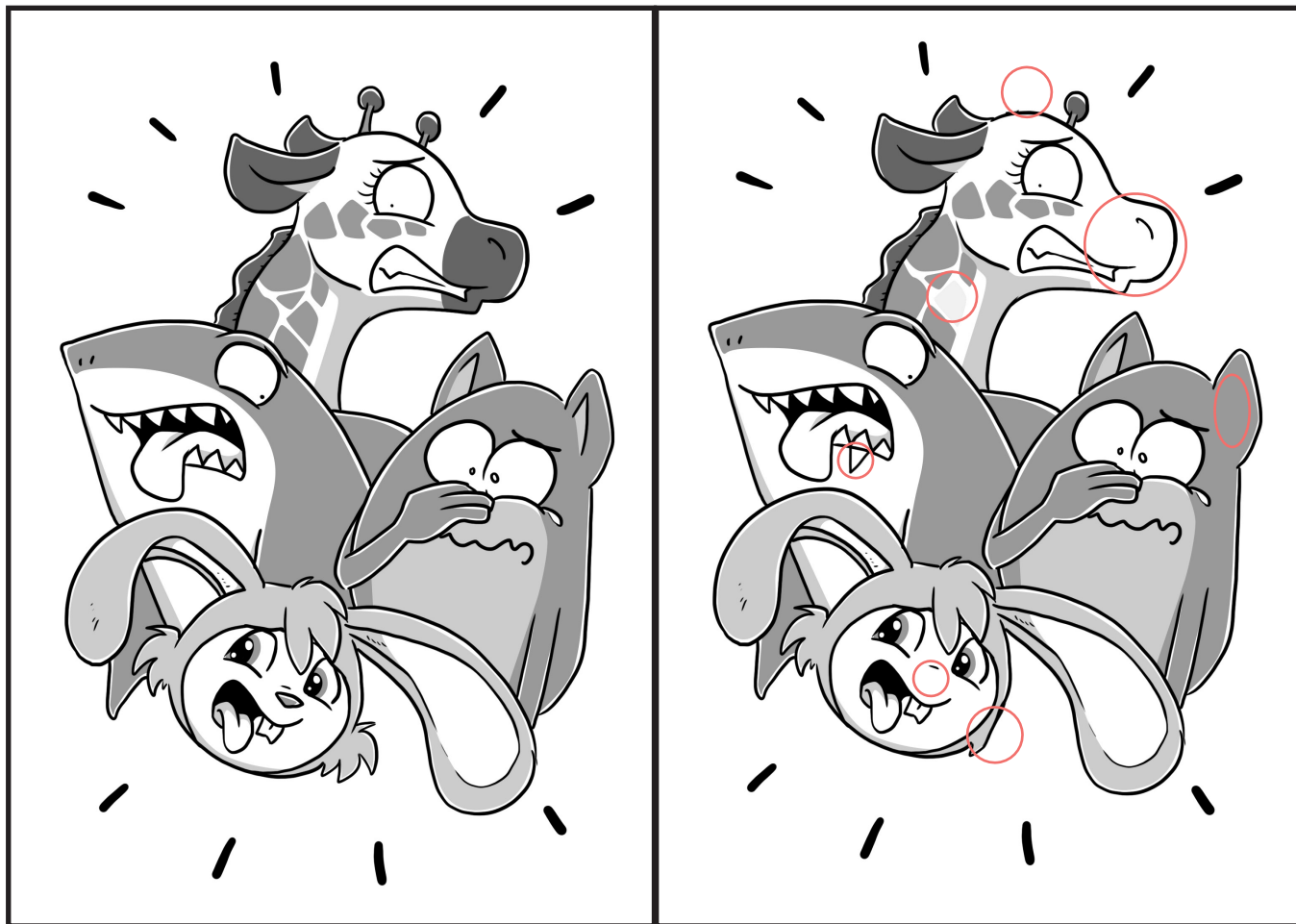
Filipo

Polo

Pin-Pin



4) Il y a 7 différences entre les 2 dessins. Peux-tu les retrouver ?



5) Qui suis-je? Relie chaque image à la bonne description.

a. Je suis l'ami de Bibi qui possède deux longues oreilles.

2

b. Je suis l'amie de Bibi qui a deux petites cornes sur la tête.

1

c. Je suis l'ami de Bibi qui possède une longue queue.

4

d. Je suis l'ami de Bibi qui a plusieurs dents pointues.

3

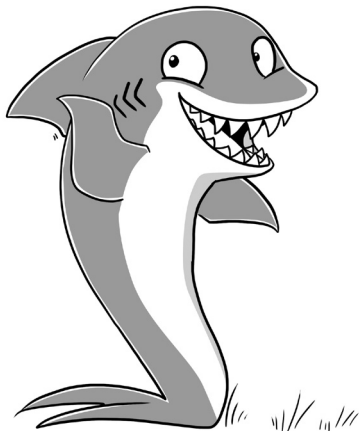
1



2



3



4



6) Encerle les phrases qui sont vraies.

a) La moufette est un poisson.

b) La moufette est un mammifère.

c) La moufette est un oiseau.

d) La moufette est un insecte.

a) La moufette se déplace en volant.

b) La moufette se déplace en nageant.

c) La moufette se déplace en sautant.

d) La moufette se déplace en marchant.

a) La moufette a des ailes.

b) La moufette a une trompe.

c) La moufette a quatre pattes.

d) La moufette a des nageoires.

a) La moufette miaule.

b) La moufette aboie.

c) La moufette grogne.

d) La moufette croasse.

e) La moufette gazouille.



7) Trouve les mots suivants qui sont dans l'histoire.

FLEUR - PISSENLIT - ROSE - MOUFETTE - ARBRE
MARGUERITE - PLANTE - TULIPE - CHAMP

P	J	E	T	E	I	O	P	N	I
I	I	M	O	U	F	E	T	T	E
S	E	A	S	S	B	U	I	O	F
S	A	R	B	R	E	B	N	Q	A
E	A	U	R	T	C	H	A	M	P
N	C	F	T	U	L	I	P	E	L
L	F	L	J	O	R	A	H	L	A
I	H	E	R	J	O	X	R	B	N
T	G	U	E	C	S	C	O	N	T
M	A	R	G	U	E	R	I	T	E

