

AU VOLEUR! LES 4 MALINS

Auteure: CAROLINE DUFRESNE / Illustrateur de la couverture: JEAN-PHILIPPE MORASSE

CE DOSSIER COMPREND :

- 15 questions de compréhension de lecture à choix de réponses.
- 4 activités ludiques et pédagogiques.
- Le corrigé.

Merci chères enseignantes,
chers enseignants!



978-2-89746-837-8

C

omme chaque été depuis leur naissance, les cousins Marguerite, Augustin, Zoé et Louis se retrouvent chez leurs grands-parents pour passer trois semaines de vacances inoubliables. Tout commence lorsque la montre de madame Martin se fait voler. C'est le début de l'enquête! SAURONT-ILS RÉSOUDRE LE MYSTÈRE OU SE PERDRONT-ILS DANS LES FAUSSES PISTES ?

COMPRÉHENSION DE LECTURE

(questions à choix de réponses)

1. En quelle saison se déroule cette histoire ?

- a) En été.
- b) En hiver.
- c) En automne.

2. Qui est l'aînée du groupe ?

- a) Zoé.
- b) Marguerite.

3. Quel est le rêve de Marguerite ?

- a) Devenir vétérinaire.
- b) Devenir écrivaine.
- c) Devenir détective.

4. Quel âge a Louis ?

- a) Six ans.
- b) Sept ans.
- c) Huit ans.

5. Que perd madame Martin ?

- a) Un collier.
- b) Une bague.
- c) Une montre.

6. Pourquoi la montre est-elle très importante pour madame Martin ?

- a) Parce qu'elle est très chère.
- b) Parce qu'elle est à la mode.
- c) Parce qu'elle a une valeur sentimentale.

7. Où madame Martin croit-elle avoir laissé sa montre ?

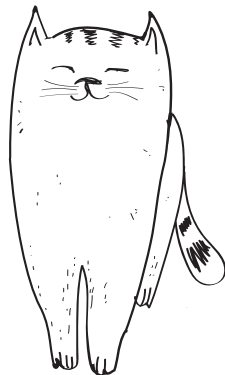
- a) Dans le jardin.
- b) Sur la table du salon.
- c) Dans la cuisine.

8. Quel indice Marguerite note-t-elle en premier dans son calepin ?

- a) Une empreinte d'animal.
- b) Une plume.
- c) Un bracelet.

9. Quel animal est soupçonné d'avoir pris la montre au début ?

- a) Le chien de monsieur Léon.
- b) Le chat de madame Éléonore.
- c) Un oiseau.



COMPRÉHENSION DE LECTURE (suite)

(questions à choix de réponses)

10. Que trouve Louis dans le divan?

- a) La montre.
- b) Une pièce de monnaie.
- c) Un bout de tissu.

11. Qui est souvent de mauvaise humeur?

- a) Monsieur Léon.
- b) Le facteur.
- c) Monsieur Dupont.

12. Où les enfants vont-ils chercher la montre plus tard?

- a) À la rivière.
- b) Au dépotoir.
- c) Au marché.

13. À qui appartient le bout de tissu trouvé dans le divan?

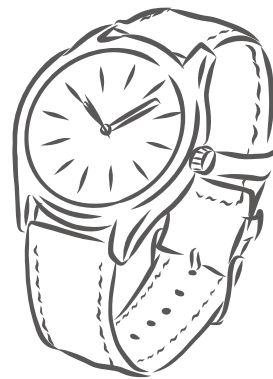
- a) Au facteur.
- b) À monsieur Dupont.
- c) Au neveu de madame Martin.

14. Comment Louis se sent-il après avoir oublié de parler du bout de tissu?

- a) Coupable.
- b) Indifférent.
- c) Fier.

15. Pourquoi Louis suit-il le chat de madame Éléonore?

- a) Pour jouer.
- b) Pour le protéger du chien de monsieur Léon.
- c) Pour prouver qu'il est un bon détective.



QUI FAIT QUOI?

Il y a beaucoup d'action dans ce roman!
RELIE CHAQUE PERSONNAGE À CE QU'IL FAIT.



1. Marguerite

a) Perd sa montre

2. Louis

b) Trouve un bout de tissu

3. Zoé

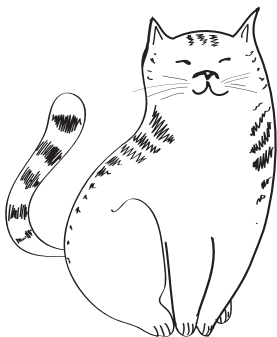
c) Dirige l'enquête

4. Augustin

d) Observe le chat

5. Madame Martin

e) Découvre un bracelet



UN PEU D'ORDRE DANS CETTE HISTOIRE !

Les événements s'enchaînent, mais ne se ressemblent pas dans cette histoire.

REMETS LES ÉVÉNEMENTS SUIVANTS EN ORDRE CHRONOLOGIQUE.

A. Les enfants
vont au
dépotoir.

B. Madame
Martin perd
sa montre.

C. Les cousins
interrogent
les suspects.

D. Louis suit
le chat.



E. Les enfants
trouvent
des indices
dans le jardin.

1.

2.

3.

4.

5.

DES MOTS QUI VEULENT DIRE LA MÊME CHOSE

Dans chaque phrase, choisis le mot qui peut remplacer le mot souligné sans changer le sens de la phrase.

1. Augustin invente des histoires abracadabrantes.

- a) Tristes
- b) Bizarres
- c) Réelles

2. Les cousins échangent un regard complice.

- a) Fâché
- b) Amical
- c) Secret

3. Marguerite ignore Louis complètement.

- a) Partiellement
- b) Totalemment
- c) Lentement

4. Le chien de monsieur Léon est très excité.

- a) Agité
- b) Calme
- c) Apeuré

5. Les enfants avancent en catimini dans le jardin.

- a) En courant
- b) En silence
- c) En cachette

6. Monsieur Dupont est toujours de mauvaise humeur.

- a) Joyeux
- b) Colérique
- c) Timide

7. Zoé observe la scène attentivement.

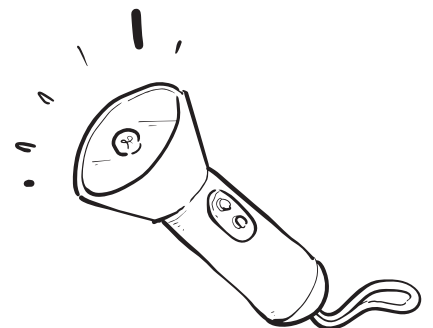
- a) Rapidement
- b) Distraitemment
- c) Avec attention

8. Louis se sent coupable d'avoir oublié un indice.

- a) Fier
- b) Responsable
- c) Indifférent

9. Les enfants sont déterminés à résoudre l'enquête.

- a) Motivés
- b) Inquiets
- c) Surpris



ACTIVITÉ D'ÉCRITURE



Dans le roman **LES 4 MALINS – AU VOLEUR!**, les cousins mènent une enquête pour retrouver la montre perdue de madame Martin. Tout au long de leurs recherches, ils découvrent plusieurs indices: certains semblent importants, d'autres paraissent sans intérêt au premier abord. Par exemple, un bout de tissu oublié, une empreinte d'animal ou encore une trace dans le jardin.

Louis hésite à parler d'un indice qu'il a trouvé, car il pense qu'il n'est peut-être pas utile. Pourtant, cet élément joue un rôle important dans l'enquête. **Réfléchis à cette situation et explique pourquoi il est important de parler de tous les indices, même ceux qui semblent peu importants.**

A large rectangular area with a torn-paper edge effect, containing ten horizontal lines for writing.

LE CORRIGÉ

COMPRÉHENSION DE LECTURE (questions à choix de réponses)

1. a 3. c 5. c 7. b 9. b 11. c 13. c 15. c
2. b 4. b 6. c 8. a 10. c 12. b 14. a

QUI FAIT QUOI ?

1. Marguerite → c) Dirige l'enquête
2. Louis → b) Trouve un bout de tissu
3. Zoé → d) Observe le chat
4. Augustin → e) Découvre un bracelet
5. Madame Martin → a) Perd sa montre

UN PEU D'ORDRE DANS CETTE HISTOIRE !

1. b) Madame Martin perd sa montre.
2. e) Les enfants trouvent des indices dans le jardin.
3. c) Les cousins interrogent les suspects.
4. a) Les enfants vont au dépotoir.
5. d) Louis suit le chat.

DES MOTS QUI VEULENT DIRE LA MÊME CHOSE

1. abracadabrantes → b) Bizarres
2. complice → c) Secret
3. complètement → b) Totalement
4. excité → a) Agité
5. en catimini → c) En cachette
6. de mauvaise humeur → b) Colérique
7. attentivement → c) Avec attention
8. coupable → b) Responsable
9. déterminés → a) Motivés

ACTIVITÉ D'ÉCRITURE

1. **Réponse attendue:** Tous les indices peuvent aider à résoudre l'enquête, même les plus petits, car ils peuvent mener à la vérité.

